

Tableau de bord mensuel du Textile



02 – Février 2019

Joëlle Da Fonseca-Ruellan

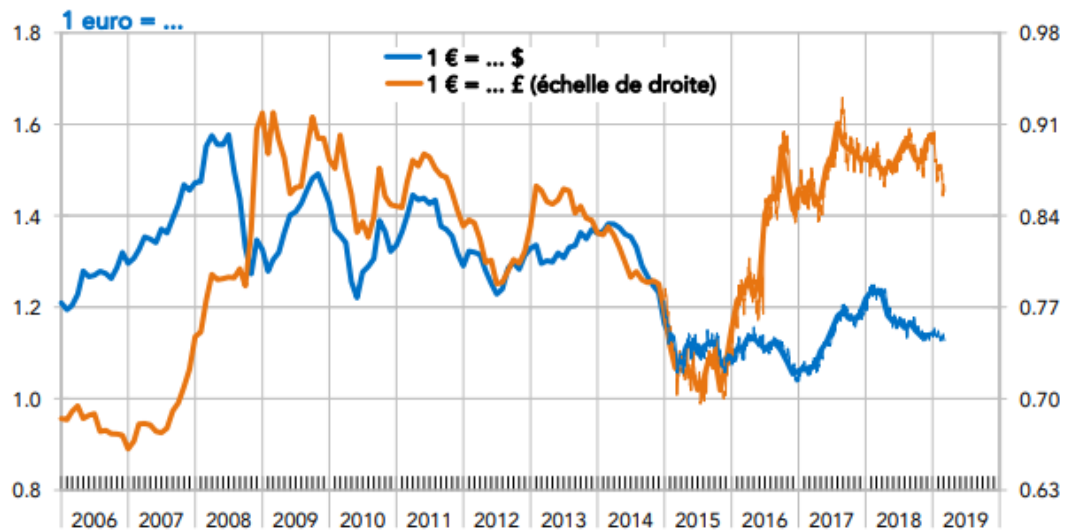


LA FABRIQUE
DE L'AVENIR

SOMMAIRE

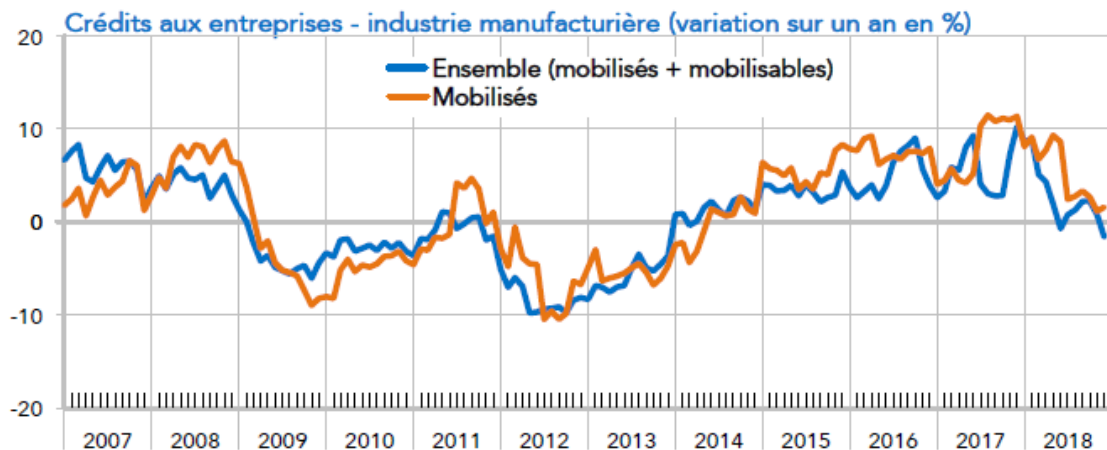
Page 2	Taux de change Crédits à l'industrie
Page 3	Matières premières Activité du commerce de détail
Page 4	Consommation de textiles et d'habillement Evolution de la production
Page 5	Evolution de la production industrielle textile Commerce extérieur de la France

Taux de change (Tableau de bord mensuel du France Industrie - REXECODE)



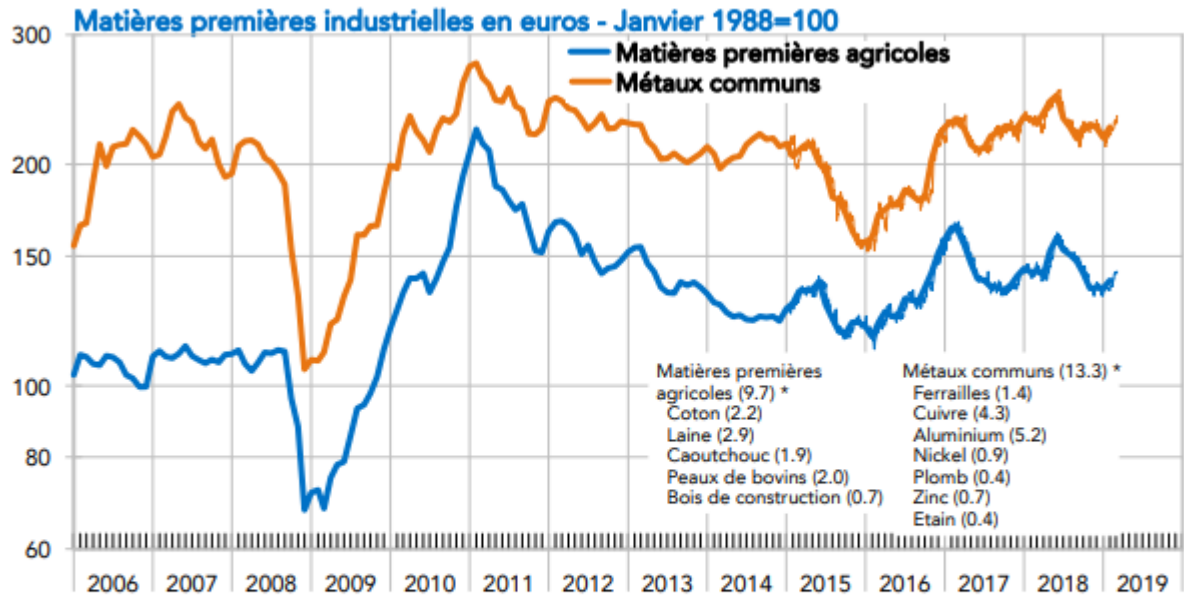
	février 2019	07/03/2019 dernier point
Cours de l'Euro		
1 € = ... \$	1.135	1.127
1 € = ... £	0.873	0.859

Crédits à l'industrie et aux sociétés non financières (Tableau de bord mensuel France Industrie-REXECODE)



	novembre 2018	décembre 2018 dernier point
Crédits aux entreprises - industrie manufacturière		
Ensemble		
en milliards d'euros	167.6	169.0
en glissement sur un an en %	0.8%	-1.6%
Mobilisés		
en milliards d'euros	102.2	104.6
en glissement sur un an en %	1.2%	1.6%

Matières premières (Tableau de bord mensuel de France Industrie - REXECODE)



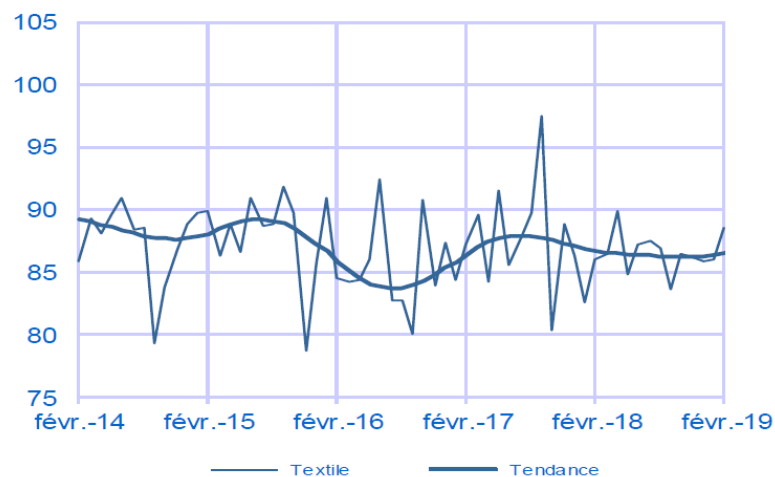
	février 2019	07/03/2019 dernier point
Matières premières industrielles €		
Matières premières agricoles	139.1	142.8
Métaux communs	224.7	232.3

* Les indications figurant en parenthèses correspondent aux poids des différentes matières premières dans l'indice général du cours des matières premières calculé par Rexecode

Activité du commerce de détail (Banque de France)

Textile (10 %)

Indice en volume CVS-CJO, base 100 en 2010

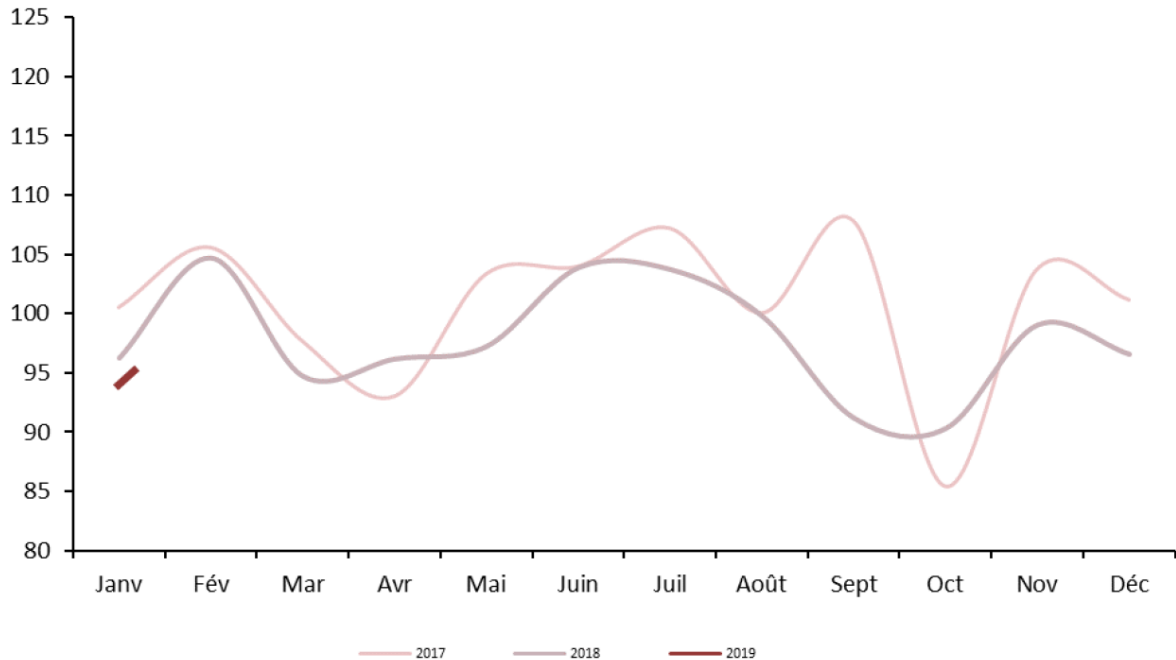


Consommation textile-habillement en France (IFM)

CONSOMMATION TEXTILE-HABILLEMENT

INDICE DE CHIFFRE D'AFFAIRES, CVS A PRIX CONSTANTS 1990 = 100

Dernière observation : JANVIER 2019

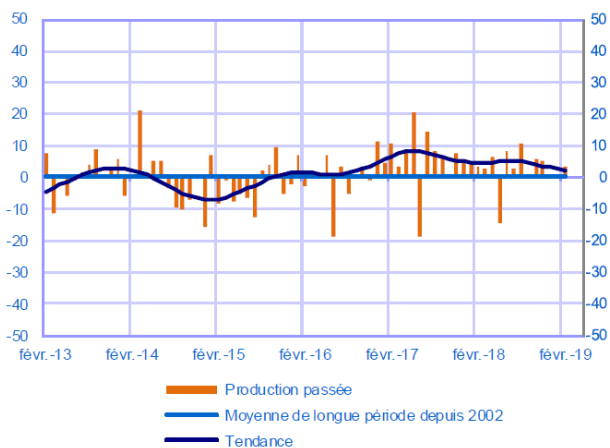


Solde d'opinion sur l'évolution de la production dans l'industrie (Banque de France)

Textiles, habillement, cuir et chaussure (3 % de la part de valeur ajoutée)

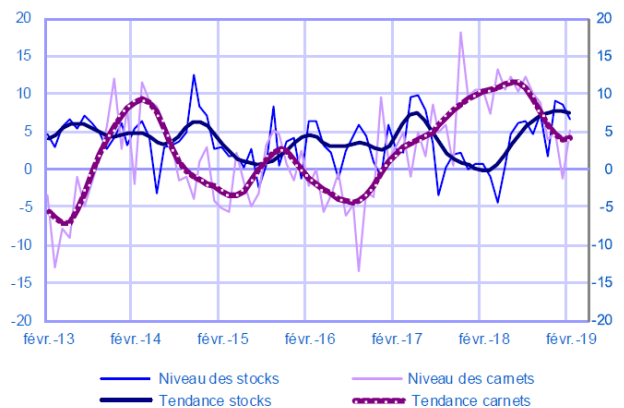
Évolution de la production

Solde d'opinion en CVS-CJO



Stocks et carnets de commandes

Solde d'opinion en CVS-CJO



Evolution de la production industrielle textile (Source IFM)

EVOLUTION DE LA PRODUCTION INDUSTRIELLE TEXTILE

Janvier 2019

Préparation de fibres textiles et filature	-24,7
Tissage	10,6
Ennoblissement	-6,1
Fabrication d'autres textiles	3,6
Fabrication de fibres artificielles ou synthétiques	13,0
Total textile (NAF 13)	1,7

Évolutions en % par rapport à la même période de l'année précédente

Source : INSEE, calculs IFM

Commerce extérieur de la France à Janvier 2019 / à Janvier 2018 (IFM - Douanes) en milliers d'€

Exportations

	TOTAL TEXTILES (1 à 5)*		DONT FIBRES & FILS (1)		TISSUS & TRICOTS (2)		TEXTILES DE MAISON (3)		AUTRES ARTICLES TEXTILES (4)		VET. MAILLE + LINGERIE (5)	
		% de Variation 2019/2018		% de Variation 2019/2018		% de Variation 2019/2018		% de Variation 2019/2018		% de Variation 2019/2018		% de Variation 2019/2018
TOTAL	830 338	1%	78 255	5%	102 751	1%	48 510	1%	153 309	1%	449 512	1%
UE à 28	570 831	0%	37 809	0%	48 332	4%	34 120	0%	97 233	0%	353 337	0%
Extra UE	259 507	0%	38 447	2%	54 419	1%	14 390	1%	56 075	5%	96 176	0%
Italie	93 678	2%	2 531	15%	8 985	2%	2 841	1%	13 661	0%	65 659	3%
Allemagne	92 657	3%	5 051	11%	6 454	4%	7 209	1%	19 665	4%	54 279	3%
Espagne	90 775	1%	2 645	0%	3 947	31%	4 563	1%	11 058	0%	68 561	6%
Belgique	83 378	0%	14 734	5%	9 045	8%	5 018	12%	12 180	0%	42 401	4%
Royaume-Uni	63 217	0%	2 018	1%	2 671	5%	4 812	5%	9 033	5%	44 682	0%

Importations

	TOTAL TEXTILES (1 à 5)*		DONT FIBRES & FILS (1)		TISSUS & TRICOTS (2)		TEXTILES DE MAISON (3)		AUTRES ARTICLES TEXTILES (4)		VET. MAILLE + LINGERIE (5)	
		% de Variation 2019/2018		% de Variation 2019/2018		% de Variation 2019/2018		% de Variation 2019/2018		% de Variation 2019/2018		% de Variation 2019/2018
TOTAL	1 560 756	1%	89 044	8%	101 762	3%	155 122	0%	200 343	2%	1 014 484	1%
UE à 28	467 764	1%	61 028	8%	63 103	0%	51 439	1%	110 774	3%	181 420	1%
Extra UE	1 092 992	0%	28 017	11%	38 659	8%	103 683	1%	89 569	3%	833 064	0%
Chine	379 686	4%	3 315	30%	16 758	13%	33 785	6%	43 979	7%	281 849	2%
Bangladesh	159 876	4%	0	100%	17	41%	5 500	1%	1 237	9%	153 122	4%
Italie	121 682	0%	10 886	17%	26 038	3%	3 149	0%	21 527	3%	60 082	3%
Turquie	98 349	1%	3 407	15%	5 832	7%	11 983	0%	4 902	23%	72 225	1%
Inde	70 186	1%	1 414	18%	1 873	8%	13 307	0%	8 875	2%	44 716	1%